

Confira o Boletim Eletrônico Evidências!

1 mensagem

Comissão Própria de Avaliação - Unijui <cpa@unijui.edu.br>

Para: alunos-l@listas.unijui.edu.br, geral-l@listas.unijui.edu.br

23 de maio de 2022 14:54



Relatório Parcial de Autoavaliação Institucional 2021

FIDENE - Fundação de Integração, Desenvolvimento e Educação do Noroeste do Estado do Rio Grande do Sul
UNIJUI - Universidade Regional do Noroeste do Estado do Rio Grande do Sul

RELATÓRIO PARCIAL DE
AUTOAVALIAÇÃO INSTITUCIONAL
2021



70



O Relatório Parcial de Autoavaliação Institucional da UNIJUI 2021 foi protocolado no Sistema e-MEC no dia 31 de março.

Nele evidenciam-se as ações e resultados alcançados no ano de 2021, melhorias realizadas na Universidade, além de indicativos de prioridades para 2022.

Acesse aqui o
Relatório



14/02 a 07/03/2022



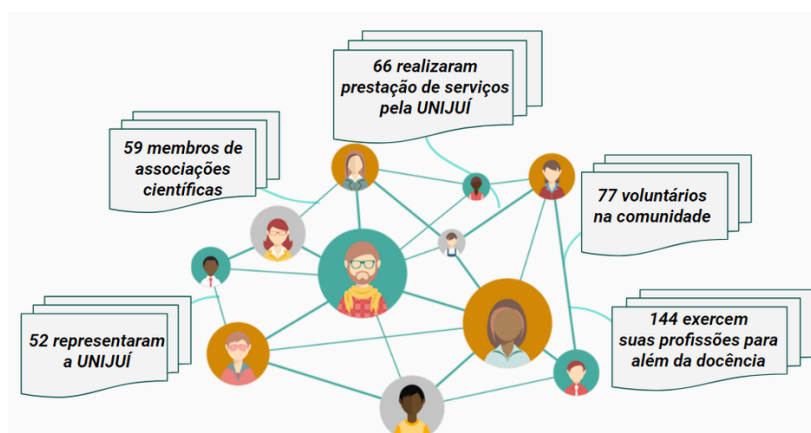
241 respondentes



76% de participação

A autoavaliação, realizada a cada 2 anos, aponta resultados positivos quanto ao relacionamento com a comunidade externa e o impacto dos projetos de pesquisa e extensão para a qualidade de vida da comunidade regional.

Relacionamento com a Comunidade



Participação em Pesquisa e Extensão



Os professores avaliaram de forma positiva a dimensão do ensino, marcada pela criatividade e inovação na forma de ensinar e aprender, qualificando a formação do estudante UNIJUI.

Avaliação das Disciplinas 2022

A Vice Reitoria de Graduação e a CPA iniciaram os processos de Avaliação das Disciplinas de 2022 com os estudantes da Graduação da UNIJUI.

Confira o período de avaliação no 1º Semestre e participe:

01	1º Trimestre EaD	<ul style="list-style-type: none">• De 20/04 a 09/05• 38% de participação
02	1º Semestre Graduação	<ul style="list-style-type: none">• De 16/05 a 03/06• Portal do Estudante
03	1º Semestre Graduação Presencial	<ul style="list-style-type: none">• Entre 70% a 90% das aulas• Portal do Estudante

A CPA evidencia a participação de 38% dos estudantes na Avaliação das Disciplinas EaD, o maior percentual alcançado, comparado aos últimos trimestres, destacando que a participação de cada estudante contribui com a constante qualificação do planejamento das disciplinas do seu curso e da Instituição.

COMISSÃO PRÓPRIA DE AVALIAÇÃO

cpa@unijui.edu.br